

L	29.8	41.0	51.9	62.5	73.3	83.9
C	10.0	20.0	30.0	40.0	50.0	60.0
D	10.1	10.9	12.7	12.2	13.7	15.7
E	4.1	5.1	6.7	6.2	7.7	9.7
F	5.6	2.9	2.3	3.0	2.5	2.4

OPCJA



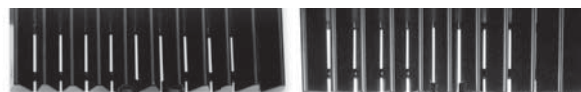
Kod 5090.1151



Kod 5090.1150



Kod 5090.1119

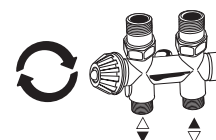
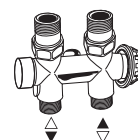


Kod 5094.425

Kod 5094.427

Kod 5090.1151

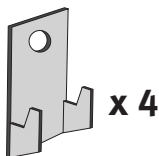
Standard



Złącza do instalacji znajdziesz w katalogu Jaga
www.jaga.com.pl

Notice

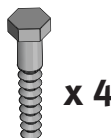
Aby zagwarantować moc grzejnika Jaga zaleca się stosować zawory Deco-Pro i rurki o średnicach minimum 15/1.



x 4



Ze względów bezpieczeństwa kołki rozporowe nie są dostarczane w zestawie. Dobierz odpowiednie kołki do swojej ściany.



x 4

