



**jaga**



*Energy*  
**SAVERS**  
LOW-H<sub>2</sub>O

**MINI CANAL DBE € 2017.PL**



jaga

TOP  
PERFORMERS  
LOW-H<sub>2</sub>O

## MINI CANAL DBE

Ten sam rozmiar,  
3 razy większa moc!

Kotły kondensacyjne, pompy ciepła i systemy solarne wymagają znacznie większych elementów grzewczych, ponieważ działają przy bardzo niskich temperaturach zasilania. W niektórych przypadkach nie jest możliwe uzyskanie temp. powyżej 35 ° C. Nie jest to problem dla grzejnika Mini Canal DBE, ponieważ dostarcza on 3 do 4 razy więcej ciepła niż tradycyjne grzejniki kanałowe.

- Wysoka wydajność przy niskich temperaturach zasilania.
- Automatyczne sterowanie za pomocą czujnika temperatury czynnika grzewczego.
- Podłączenie 12V lub 230V.
- Podłączenie do wentylacji (opcja).
- Zajmuje mniej przestrzeni.
- Duży wybór kratki do każdego wnętrza.
- Technologia Low-H<sub>2</sub>O z dobrze przewodzącym i ultraszybkim wymiennikiem dla mniejszego zużycia energii i maksymalnej emisji ciepła.
- **30 lat gwarancji** na wymiennik ciepła.

Ogrzewanie podłogowe w połączeniu z Low-H<sub>2</sub>O zużywa o 30% mniej energii !



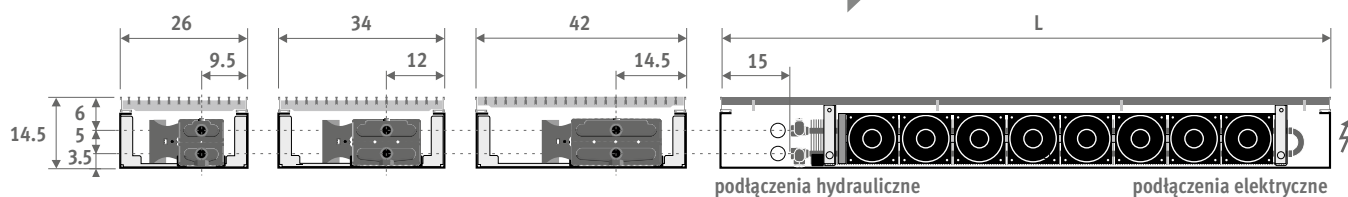


# MINI CANAL DBE

# MINI CANAL DBE - OPIS

## WYMIARY

Otwór montażowy: wysokość  $H + 1$  cm, długość  $L$  i szerokość  $B + 0.5$  cm!



### Kratka

duży wybór dekoracyjnych kratki w wielu kolorach; anodowane aluminium, kilka gatunków drewna, stal nierdzewna

### Opcje podłączeń

230 V/12 V

### Zamontowane jednostki DBE

### Wymiennik ciepła Low-H<sub>2</sub>O

wykonany z miedzi i aluminium, «niewidoczny» poprzez ciemnoszary lakier (RAL 7024)

### Koryto

z blachy galwanizowanej elektrolitycznie i lakierowanej w kolorze wymiennika; grubość 1 mm

### Taśmy mocujące

ilość zależna od długości grzejnika

### Uchwyty poziomujące (opcja)

Dostarczane z podkładkami tłumiącymi.

### Ramka L (MICL)

Anodowane aluminium, kolor dopasowany do kratki

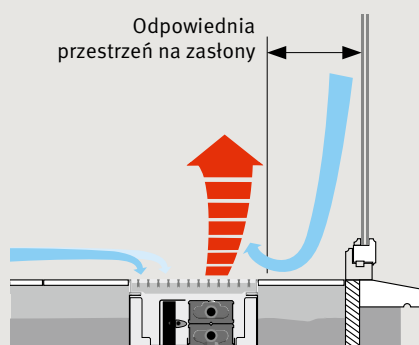
### Ramka Z (MICZ)

Anodowane aluminium, kolor dopasowany do kratki

### System otworów do podłączeń

Przepusty ułatwiające montaż

## ZASADA DZIAŁANIA



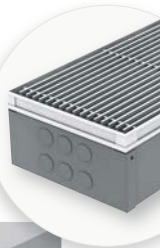
## KOMFORTOWA TEMPERATURA

Opadające masy zimnego powietrza związane z wysokimi przeszkleniami często powodują obniżenie komfortu cieplnego. Mini Canal tworzy kurtynę powietrzną: zimne powietrze z warstwy szyby i chłodne powietrze od strony pokoju wciągane jest przez grzejnik i podgrzewane, co zapewnia równomierny rozkład ciepła i możliwość osiągnięcia komfortowej temperatury w całym pomieszczeniu.

⚠ Wymiennik ciepła zawsze od strony okna!



# OPIS - MINI CANAL DBE



## KOD ZAMÓWIENIA

### Z RAMKĄ TYPU L (PROFIL - L)

kod	wys.	dl.	szer.	kratka
MDCL .	014	110	26	/XXX

uzupełnij kodem kratki

### Z RAMKĄ TYPU Z (PROFIL - Z)

kod	wys.	dl.	szer.	kratka
MDCZ .	014	110	26	/XXX

uzupełnij kodem kratki

Grzejnik Mini Canal dostępny jest również z ramką przykrywającą. Ten rodzaj ramki przykrywa szczelinę pomiędzy korytem a podłogą.

## DOSTAWA STANDARDOWA

- Zmontowana jednostka Mini Canal DBE, lakierowana w kolorze ciemno - szarym z:
- wymiennikiem ciepła Low-H<sub>2</sub>O
  - kratką i zamontowana ramka o profilu L lub Z
  - elementy kotwiące
  - odpowietrznik 1/8" i korek 1/2"
  - jednostki DBE w ilości zależnej od długości grzejnika, z kratką zabezpieczającą
  - jednostka sterująca z czujnikiem temperatury
  - złącze zasilania 12V w jednostce sterującej

## INSTALACJA

Grzejnik Mini Canal dostarczany jest jako kompletnie zmontowana i gotowa do zainstalowania jednostka. Możliwość montażu w podłogach betonowych, pływakowych i komputerowych lub w istniejących kanałach. Opcjonalna ramka z profilem 'Z' umożliwia montaż w przypadku wykończonej podłogi. Ramkę można zdemontować i wymienić na kratkę L. Ramka 'Z' umożliwia zastąpienie szczeliny pomiędzy podłogą a ramką koryta grzejnika.

### Instalacja

- łatwy montaż bez potrzeby składania urządzenia na miejscu.
- Wypoziomuj grzejnik za pomocą taśm mocujących lub opcjonalnych uchwytów poziomujących.
- Przetknij rury przez gumowe przepusty.
- Jeśli to wymagane zastosuj dodatkowe przepusty do głowicy z kapilarą.
- Przeprowadź test ciśnieniowy instalacji.
- Wykończ podłogę.

## PODŁĄCZENIA HYDRAULICZNE

- Zawsze po lewej stronie.
- Istnieje kilka możliwości podłączenia grzejnika do instalacji:
- centralny system sterowania, regulacja temperatury za pomocą termostatów lub systemów BMS (np. bez zaworu w korycie).
  - z zaworem manualnym w korycie grzejnika.
  - z głowicą termostatyczną w korycie grzejnika: w tym przypadku najlepiej jest wyposażyć grzejnik w głowicę termostatyczną z czujnikiem poza korytem grzejnika. Ustawianie temperatury jest łatwiejsze i czujnik prawidłowo mierzy temperaturę otoczenia.

## PODŁĄCZENIA ELEKTRYCZNE

Zawsze po prawej stronie.

### Opcja VAC:

podłączenie 230V w korycie grzejnika - hermeticzny zasilacz wbudowany w koryto. Uzupełnij kod zamówienia /VAC



KOD	€/szt.
MDCL.HHH LLL BB/XXX/VAC	75,30

### Opcja VDC

Zasilacz we wtyczce 230 VAC / 12 VDC  
Uzupełnij kod zamówienia /VDC

KOD	€/szt.
MDCL.HHH LLL BB/XXX/VDC	28,10

## ZESTAWY PODŁĄCZEŃ

### Z głowicą zdalną



set  
272

KOD 2-RUR.

€



COMC.JV2.RD.4...

118,80

uzupełnij kodem złącz

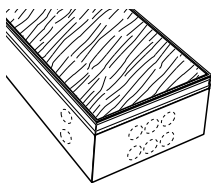
Rurka metalowa 14/1	114
Rurka metalowa 15/1	115
Rurka metalowa 16/1	116
Rurka RPE/ALU 16/2	316

### Inne głowice termostatyczne i złącza:

Wszystkie opcje podłączeń i informacje techniczne patrz "Zestawy podłączeń i zawory".

# MINI CANAL DBE - OPCJE

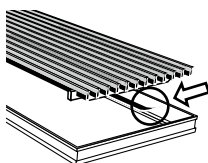
## PLYTA ZABEZPIEZAJĄCA



Płyta pilśniowa, grubość 22 mm. Chroni grzejnik przed zanieczyszczeniem i uszkodzeniem w trakcie prac budowlanych.

KOD ZAMÓWIENIA	kod		dl.	szer.
L	B 026	034	042	
110	18,50	20,70	22,30	
130	19,50	22,20	24,00	
150	20,70	23,60	25,80	
170	21,70	25,10	27,60	
190	22,80	26,60	29,30	
210	23,80	27,90	31,10	
230	25,00	29,40	32,80	
250	25,90	31,00	34,50	
270	27,00	32,30	36,20	
290	28,10	33,80	38,00	
310	29,20	35,40	39,80	

## TAŚMA WYCISZAJĄCA

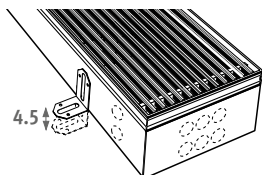


Dla kratki aluminiowych i drewnianych (nie ze stali nierdzewnej). Czarna taśma, grubość 1 mm. Stosowana w celu wykluczenia stuków

kontaktowych. Zamów liczbę rolek zgodnie z długością obwodu ramy:  $(B + L) \times 2$ .

KOD		€
7690.02	Rolka 6 metrów	22,10

## UCHWYTY POZIOMUJĄCE

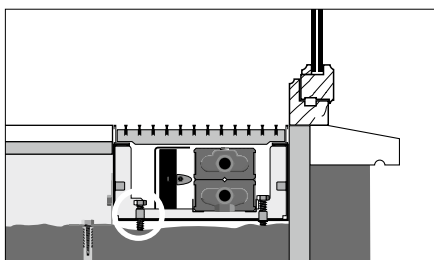


Łatwa regulacja wysokości na nierównych podłożach.

KOD		€ / set
7690.01	reg. wysokości 0 - 4,5 cm	6,80
7690.04	reg. wysokości 4,5 - 13 cm	13,70

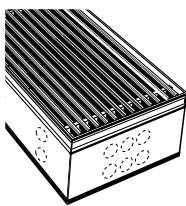
Rekomendowana ilość / długość grzejnika:

1 set =	110 cm	2 zest.
	130 > 190 cm	3 zest.
	210 cm	4 zest.
	230 > 310 cm	5 zest.



Opcja regulacji wysokości jest zawsze wyposażona w dodatkowe śruby umożliwiające zainstalowanie kanału przy ramie okiennej.

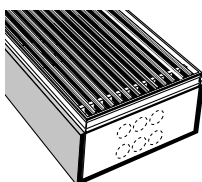
## IZOLACJA JEDNOSTRONNA



Z ciemnej pianki EPDM o grubości 5 mm. W celu uniknięcia przenoszenia hałasu stosowane na górnych piętrach. (Niedostępne oddzielnie!)

KOD ZAMÓWIENIA	kod		dl.	szer.
L	B 026	034	042	
110	12,10	12,60	13,10	
130	12,80	13,40	14,10	
150	13,50	14,20	15,00	
170	14,20	15,10	16,00	
190	14,90	16,00	16,90	
210	15,60	16,70	17,70	
230	16,40	17,50	18,70	
250	17,10	18,40	19,60	
270	17,70	19,20	20,60	
290	18,50	20,00	21,50	
310	19,20	20,80	22,40	

## IZOLACJA 3-STRONNA



Z ciemnej szarej pianki polietylenowej o grubości 5 mm. (Niedostępne oddzielnie!)

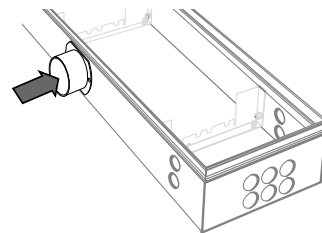
KOD ZAMÓWIENIA	kod		wys.	dl.	szer.
H	L	B 026	034	042	
014	110	32,30	32,80	33,40	
	130	34,00	34,70	35,40	
	150	35,80	36,60	37,40	
	170	37,70	38,40	39,40	
	190	39,40	40,30	41,40	
	210	41,20	42,20	43,30	
	230	42,90	44,10	45,40	
	250	44,70	46,00	47,30	
	270	46,50	47,90	49,20	
	290	48,30	49,80	51,20	
	310	50,10	51,60	53,20	

## INNE WYSOKOŚCI, SZEROKOŚCI I DŁUGOŚCI

Skontaktuj się z nami: [www.jaga.com.pl](http://www.jaga.com.pl)

## PODŁĄCZENIE WENTYLACJI

Zamontowane podłączenie czopowe do systemu wentylacji.



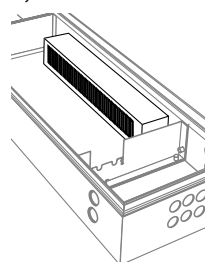
KOD		€
/V1	1 podłączenie $\varnothing$ 80 mm	119,20
/V2	2 podłączenia $\varnothing$ 80 mm	178,70

Dodaj /V1 lub /V2 do kodu Mini Canal.

Np.: MDCL. 014 110 26 /XXX /V1

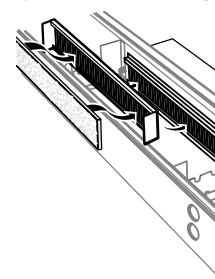
### Inne systemy

System odświeżania powietrza 2



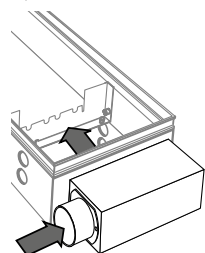
Wewnętrzny kolektor świeżego powietrza

System odświeżania powietrza 3



Zewnętrzny kolektor świeżego powietrza

System odświeżania powietrza 4

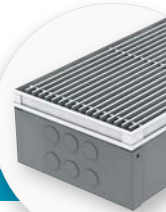


Kolektor świeżego powietrza z boku

Więcej informacji na:  
[www.jaga.com.pl](http://www.jaga.com.pl)

# H014 - MINI CANAL DBE

MDCL.014 LLL BB/XXX



	W 75/65	W 55/45	W 35/30	DMN DON	RON RBN	DMV DOV	ROV RNA	DBL DDB	RBL RDB	SBL SDB	ANA	RSS	SNC/XXX	DNC/XXX
				DBN	RMN	DBV	RMV	DBR	RBR	SBR				

## L B 26

110	1085	609	227	688,60	622,20	636,30	735,20	664,80	678,90	708,10	716,60	716,60	676,80	699,90	779,50	1057,50	705,10	747,70
130	1171	657	244	750,90	672,30	689,00	806,00	722,70	739,40	773,80	784,00	784,00	736,90	764,30	858,50	1187,50	770,40	820,70
150	1626	913	339	882,00	791,10	810,40	945,60	849,30	868,60	908,60	920,20	920,20	865,80	897,40	1006,20	1386,40	904,50	962,60
170	2083	1169	435	1042,40	939,20	960,90	1114,60	1005,40	1027,10	1072,40	1085,70	1085,70	1023,90	1059,80	1183,30	1614,40	1067,90	1133,80
190	2169	1218	453	1094,10	978,90	1003,20	1175,00	1052,80	1077,20	1127,90	1142,70	1142,70	1073,60	1113,80	1251,80	1734,20	1122,70	1196,60
210	2625	1474	548	1236,90	1109,40	1136,30	1326,30	1191,20	1218,20	1274,20	1290,60	1290,60	1214,20	1258,70	1411,40	1944,70	1268,50	1350,20
230	2711	1522	566	1306,40	1166,80	1196,30	1404,40	1256,40	1285,90	1347,30	1365,20	1365,20	1281,60	1330,30	1497,60	2082,10	1341,10	1430,60
250	3167	1778	661	1441,00	1289,10	1321,20	1547,60	1386,60	1418,70	1485,50	1504,90	1504,90	1414,00	1466,80	1648,80	2284,40	1478,60	1576,00
270	3254	1827	679	1494,40	1330,20	1364,90	1609,40	1435,50	1470,20	1542,30	1563,40	1563,40	1465,00	1522,20	1718,80	2405,40	1535,00	1640,10
290	3709	2082	774	1644,60	1468,40	1505,60	1768,30	1581,50	1618,70	1696,10	1718,80	1718,80	1613,30	1674,60	1885,90	2623,60	1688,20	1801,30
310	4166	2339	870	1778,10	1589,60	1629,50	1910,30	1710,50	1750,40	1833,30	1857,50	1857,50	1744,60	1810,30	2036,10	2824,90	1824,80	1945,60

## L B 34

110	1410	792	294	747,10	671,10	688,40	812,50	716,40	745,00	801,80	813,10	813,10	748,50	779,30	873,10	1220,20	784,80	855,60
130	1527	857	319	820,20	730,20	750,60	897,60	783,80	817,70	885,00	898,20	898,20	821,80	858,20	969,30	1380,20	864,80	948,60
150	2115	1187	442	961,20	857,30	880,80	1050,70	919,10	958,20	1036,00	1051,30	1051,30	963,10	1005,20	1133,50	1608,20	1012,70	1109,50
170	2702	1517	564	1138,10	1020,20	1046,90	1239,60	1090,40	1134,70	1222,90	1240,30	1240,30	1140,10	1188,00	1333,50	1872,10	1196,50	1306,40
190	2820	1583	589	1200,90	1069,00	1098,90	1314,40	1147,60	1197,10	1295,80	1315,30	1315,30	1203,30	1256,80	1419,50	2021,90	1266,20	1389,20
210	3407	1913	711	1374,00	1228,10	1261,30	1499,50	1315,10	1369,90	1479,10	1500,50	1500,50	1376,60	1435,80	1615,80	2281,90	1446,20	1582,20
230	3525	1979	736	1463,40	1303,60	1339,80	1600,90	1398,80	1458,90	1578,40	1602,00	1602,00	1466,30	1531,10	1728,30	2458,30	1542,50	1691,60
250	4112	2309	858	1609,40	1435,50	1474,90	1758,90	1539,00	1604,30	1734,40	1760,00	1760,00	1612,40	1682,80	1897,40	2691,10	1695,30	1857,40
270	4229	2374	883	1674,80	1487,00	1529,60	1836,40	1598,90	1669,40	1810,00	1837,60	1837,60	1678,10	1754,30	1985,90	2843,60	1767,70	1942,70
290	4817	2705	1006	1836,50	1634,70	1680,50	2010,10	1754,90	1830,80	1981,70	2011,40	2011,40	1840,10	1921,90	2170,80	3092,10	1936,40	2124,40
310	5404	3034	1128	1980,90	1765,20	1814,20	2166,50	1893,70	1974,90	2136,20	2168,00	2168,00	1984,80	2072,30	2338,40	3323,60	2087,80	2288,80

## L B 42

110	1793	1007	374	807,50	722,20	742,30	891,60	778,60	812,80	862,10	874,50	874,50	822,50	861,70	968,00	1454,90	867,70	920,00
130	1952	1096	408	890,70	789,70	813,40	990,30	856,40	896,90	955,30	969,90	969,90	908,60	954,70	1080,70	1657,10	961,90	1023,80
150	2690	1510	562	1061,10	944,50	971,90	1176,10	1021,40	1068,30	1135,80	1152,60	1152,60	1081,60	1135,10	1280,60	1946,40	1143,40	1214,80
170	3428	1925	716	1255,50	1123,10	1154,30	1386,00	1210,60	1263,70	1340,20	1359,40	1359,40	1278,80	1339,50	1504,50	2259,90	1348,80	1429,90
190	3587	2014	749	1329,40	1181,30	1216,30	1475,50	1279,20	1338,50	1424,30	1445,60	1445,60	1355,50	1423,30	1607,90	2452,80	1433,90	1524,50
210	4325	2428	903	1494,50	1330,70	1369,20	1655,80	1438,80	1504,50	1599,20	1623,00	1623,00	1523,30	1598,30	1802,50	2736,70	1609,90	1710,20
230	4483	2517	936	1602,20	1422,60	1464,90	1778,90	1541,10	1613,20	1716,80	1742,90	1742,90	1633,70	1715,90	1939,60	2963,40	1728,60	1838,40
250	5222	2932	1090	1759,80	1564,70	1610,60	1952,10	1693,40	1771,70	1884,60	1912,80	1912,80	1794,10	1883,40	2126,70	3240,00	1897,30	2016,70
270	5380	3021	1123	1836,50	1625,60	1675,20	2044,30	1764,80	1849,40	1971,30	2001,80	2001,80	1873,40	1970,00	2232,90	3435,80	1985,00	2114,10
290	6118	3435	1277	2010,30	1783,80	1837,20	2233,60	1933,40	2024,20	2155,20	2188,00	2188,00	2050,20	2153,90	2436,30	3728,60	2170,00	2308,70
310	6857	3850	1432	2166,70	1924,50	1981,50	2405,40	2084,50	2181,60	2321,60	2356,70	2356,70	2209,30	2320,30	2622,20	4004,00	2337,50	2485,70

Wydażności przy temp. pomieszczenia 20°C. Ceny w €, bez VAT.

## KODY KRATEK

### Kratki sztywne aluminiowe Designo



<b>DNA</b> naturalne alu	<b>DBL</b> czarna	<b>DDB</b> ciemny brąz	<b>DBR</b> mosiądz	<b>DNC/XXX (kolor)</b> lakierowana
-----------------------------	----------------------	---------------------------	-----------------------	---------------------------------------

### Kratki sztywne aluminiowe



<b>SNA</b> naturalne alu	<b>SBL</b> czarna	<b>SDB</b> ciemny brąz	<b>SBR</b> mosiądz	<b>SNC/XXX (kolor)</b> lakierowana
-----------------------------	----------------------	---------------------------	-----------------------	---------------------------------------

### Kratki zwijane aluminiowe



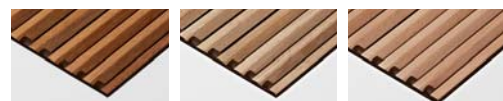
<b>RNA</b> naturalne alu	<b>RBL</b> czarna	<b>RDB</b> ciemny brąz	<b>RBR</b> mosiądz	<b>RSS</b> stainless steel
-----------------------------	----------------------	---------------------------	-----------------------	-------------------------------

### Kratki zwijane drewniane Designo



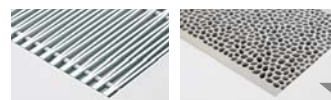
<b>DMN</b> lakierowany	merbau	<b>DON</b> lakierowany	dąb	<b>DBN</b> lakierowany	buk
---------------------------	--------	---------------------------	-----	---------------------------	-----

### Kratki zwijane drewniane



<b>RMN</b> lakierowany	merbau	<b>RON</b> lakierowany	dąb	<b>RBN</b> lakierowany	buk
---------------------------	--------	---------------------------	-----	---------------------------	-----

### Kratki specjalne



<b>ANA</b> naturalne alu	<b>PNC</b> odlewane alu
-----------------------------	----------------------------

Zamów kompletny Mini Canal bez kratki i oddzielnie kratkę PNC.

Jaga Polska Sp. z o.o.  
ul. Zwycięzców 28 lok. 26  
03-938 Warszawa

Tel.: +48 22 672 88 82  
Fax: +48 22 350 66 78  
info@jaga.com.pl

Producent: Jaga N.V. - Belgia



Wszelkie informacje zawarte w niniejszym katalogu aktualne są w momencie jego wydruku.  
W związku z polityką stałego rozwoju i innowacji, Jaga zastrzega sobie prawo do zmian specyfikacji produktów w każdym momencie.  
Wszystkie ceny podane są w € i nie zawierają podatku VAT. Ceny aktualne są od 10 stycznia 2014.  
Przy realizacji zamówień stosuje się ogólne warunki sprzedaży oraz warunki gwarancji dostępne na [www.jaga.com.pl](http://www.jaga.com.pl)